

Hyggesfritt skogsbruk - Falu kommun- Luleå 201911

Clas Murmester

Markförvaltare

Skog – mark - reservat

Disposition

Bakgrund – varför gör vi det vi gör

Nuläge – hur gör vi det

Framtid – vad ska vi göra

Falu kommun

Ca 1800ha produktiv skogsmark

- 75% tall 15% björk 9% gran
3%asp
- Tillväxt ca 9500 m³sk/år
- 35% av arealen +120 år

Ca 200ha reservat

Ca 100ha inägomark

Gränsar mot ca 4000 hushåll

falun.se/

Falu kommun

Ca 60000 invånare

Friluftsliv

Skidåkning

Cykling

Vandring

Vatten

FALUN

Falu kommun

Skog och markpolicy

Antagen 2013

Ny skogsbruksplan 2012 med
RS, RP, RN, PG, PG NS, NO

Innan 2013

Otydlig förvaltning
bristande samarbete

Skogen brukades av
virkesköpare

Vi gjorde som man alltid gjort

Skötsel syfte och mål – hur ska vi göra?!

god tillgänglighet, stor variationsrikedom,
beständig, vital och gärna äldre skog, skönhet,
naturupplevelser, ett rikt växt- och djurliv, vatten
och ett markskikt i behåll.

Vi måste Organisera och samverka

Ett av de viktigaste kriterierna för folk i allmänhet
är vuxen skog, generellt uppskattar man inte stora
föryngringsytor, eller kalhyggen.

Skötsel – hur ska vi göra?!

Traditionell slutavverkning - negativt ur rekreationssynpunkt. Stora kala ytor, långa perioder med svårframkomliga plant- och ungskogar, likåldrigheten i bestånden och ett dominerande trädslag ger skogar med lågt vistelsevärde.

I skötseln av tätortsnära skog ska Falu kommun därför börja använda alternativa skogsskötselmetoder till trakthyggesbruket.

Gemensamt för dessa metoder är att marken alltid är trädbevuxen och att man eftersträvar ett mer varierat och olikåldrigt trädsikt.

Mindre luckor kan dock förekomma i hyggesfria metoder för att få till en god förnygring av till exempel tall.

Hur gör vi då

-Vi samverkar

-Vi har ett ramavtal för att bygga upp en gemensam kompetens över tid (2+1+1 år)

-Vi är med tidigt i exploateringsprocesser och detaljplaner

-Arbetar med tydliga processer

Vi testar!! och samarbetar mycket med skogsstyrelsen samt utbildar oss och utvecklar sanningar.

Hur ser det ut då
och hur gör vi?



Hur ser det ut då?



Hur ser det ut då?



Hur ser det ut då?



falun.se/

Hur ser det ut då?



F LUN

falun.se/



FALUN

falun.se/



FALUN

falun.se/



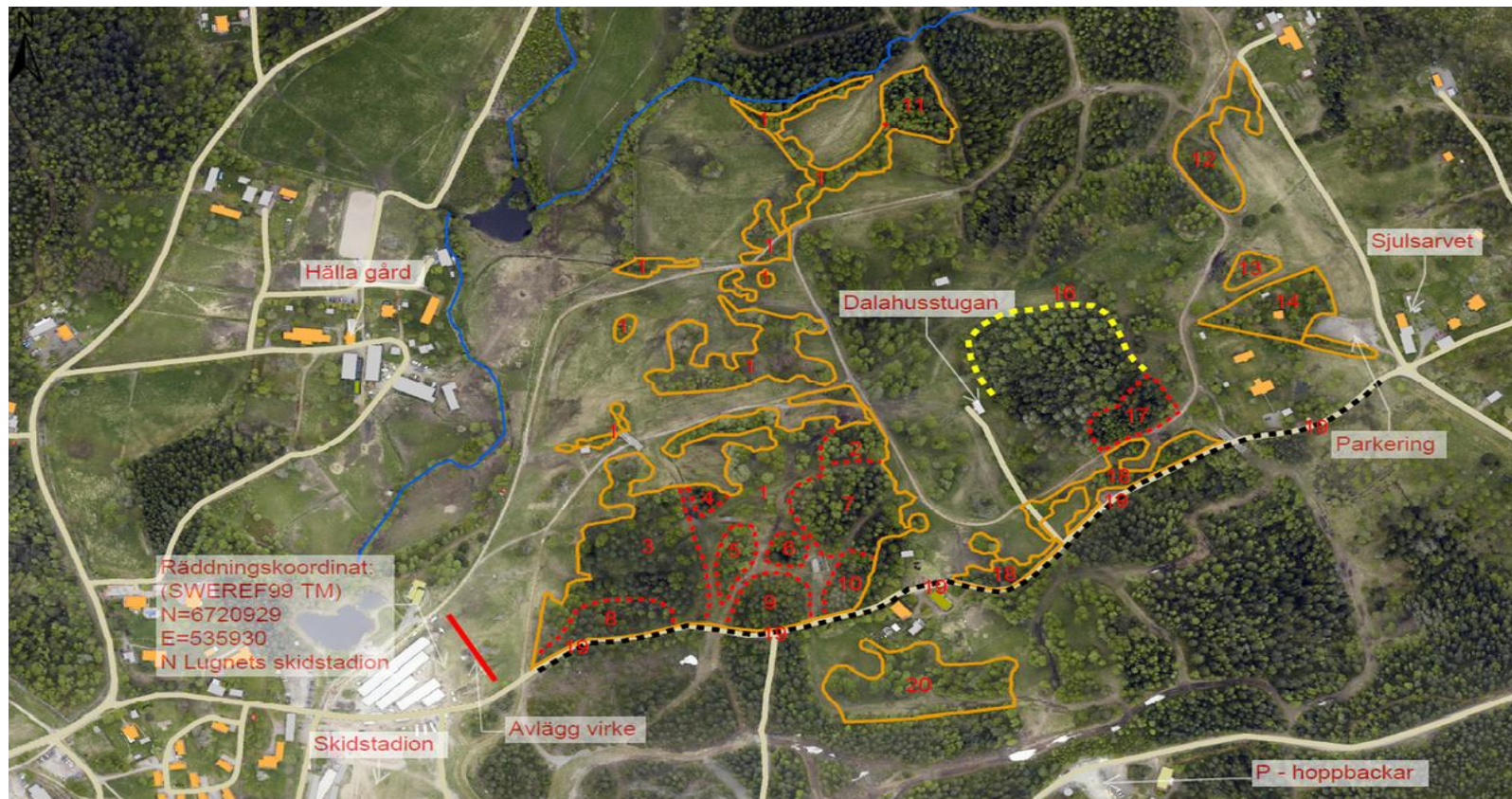
FALUN

falun.se/



F LUN

- 1: Mosaikartat område med många rösen /murar mm, grova lövträd, kompromisser mellan olika värden i vissa fall.
- 2: Yngre lövskog på fuktig mark, gallras för bättre genomsikt.
- 3: Kulturmark med många rösen, husgrunder och gamla tallar på tidigareåkermark. Skogen på den gamla åkermarken och i kulturmiljövärden avverkas.
- 4: Dunge med stora granar, gallras försiktigt för långsiktig stabilitet.
- 5: Rester av tidigare bosättning. Inga åtgärder.
- 6: Grandunge med grupp yngre björk. Gran och några björkar sparas.
- 7: Äldre gran, asp och björk. Rösen, stenmurar och cykelled. Gran avverkasnära stora lövträd och cykelled. Lövträd gallras för stabilitet.
- 8: Barrskog, enstaka granar avverkas för genomsikt.
- 9: Talldominerad kulle med stort inslag av asp. Gallras tämligen kraftigt för att gynna lövträd och genomsikt.
- 10: Blandskog med asp, björk, sälg, tall och gran. Gallras till renlövskog.
- 11: Blandskog på tidigare bete/åker. Röjs och gallras till ett bestånd med enstaka gamla barrträd och i övrigt bara lövträd.
- 12: Blandskog av asp och tall. Gallras för ökad genomsikt och aspdominans.
- 13: Lövskog i sluttning med underväxt. Rövning.
- 14: Lövskog i anslutning till arrendebyggnad. Underrövning/gallring för ökad genomsikt.
- 15: Lövskogsridå på vardera sidan stig/cykelled. Rövning/gallring för att gynna lågväxande träd.
- 16: Avverkning av träd i kanten av skogsområde som lämnats som naturhänsyn (gran ringbarkas för utveckling av lövskog).
- 17: Gammal åkermark avverkad 2016. Bränning av ris och fräsning av stubbar.
- 18: Lövträdsdominerad skog. Gallras för bättre genomsikt och ökad säkerhet längs vägen.
- 19: Träd som utgör säkerhetsrisk avverkas längs hela vägsträckan.
- 20: Avverkning av främst björk i beteshage för bättre gräsproduktion och genomsikt.



Vad har vi då

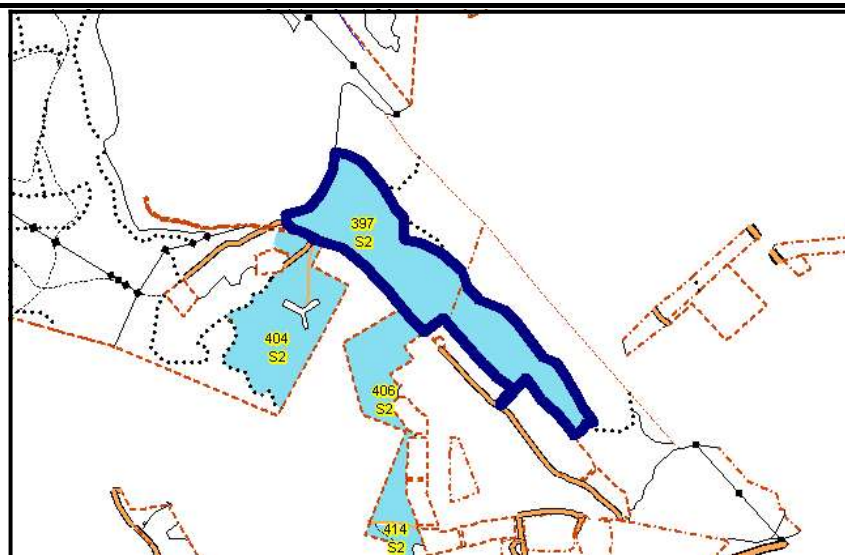
-mycket önskemål

Vi har en skog som växer

Olika sanningar om vad som är rätt och fel

MEN!!

Kvarters och parkskog
Skifte Skifte 44 Avdelning 397:0 skogsmark



SweRef 99 TM		RT90		WGS84	
N/S 6719305	Ö/V 531931	N/S 6721243	Ö/V 1487846	15° 34' 59.56" E	60° 36' 30.02" N

Allmänt		Beskrivningskoder	Prioritetstal
Skala	1:10000	Kvarters och parkskog	Visar-% 2,52
Skifte	Skifte 44		Gallprio -
Avdelning	397:0 skogsmark		Gödseff (total m ² sk/ha) -
Areal, ha	8,0		

Avdelningsdata		Trädslag	%	DGV, cm	Höjd, m	Stammar/ha	GY, m ² /ha	Kvalité
Sl ; hkl ; ålder	T24 ; S2 ; 107	Tall	90	37				
m ² sk (ha ; avd ; årl tillv)	180 ; 1440 ; 3,9	Björk	10	22				
Målklass ; naturvård	R ; 0 m ² sk/avd							
Fukt / Vegetation	Frisk/-							
Grundförhållanden	-							
Ytstruktur	-							
Lutning	-							
FSC ; Trpt	; 0 m							

Föreslagen	När	%	Kategori	Anteckning
Inventering				Uppdatering beståndsdata. Justering körspår och kavvarande

Utförd åtgärd	År	m ² sk	Anteckning
Gallring	2018	1212	

Vad gör vi?

Skapar en mer varierad miljö

t.ex. Arbetar med sluttande
bryn mot villor, luckhugger,
plockhugger

Tillgodoser olika behov
beroende på vart vi är

Går allt bra då?

Beror på hur man ser på saken!

falun.se/

Lärdomar och utvecklingsmöjligheter

Gräs och dålig föryngring

Vill för mycket
bördiga marker - gräs
För små luckor/för lite
ljus/felaktigt utformade? - sämre
föryngring

Uppföljning

Viktigt!

-etableringskostnader

-stickvägar/drivningsvägar

-maskinval

-skadenivåer - problem?

Ekonomi – vad räknar vi på?

Analys innan

° Hur gör vi för att gynna de värden vi vill ha – ny bättre planering.

Veta innan hur en individ, bestånd, landskap svarar på en åtgärd.

Hur gör vi då

Vi pratar med varandra

Vi försöker bli bättre på att kommunicera vad och varför på ett enkelt och lättillgängligt sätt

Vi kör!! olika metoder

Luckhuggning, skärm, blädning, röjer, röjer inte ,
volymblädning, utsikt, avsätter områden utöver planen, vi plockhugger!

Vill vi göra för mycket? - ny upphandling – mindre krav på volym och areal och mer fokus på utförande, uppföljning och planering

Hur gör vi

Samarbete

Ekologer

Biologer

Jägmästare

Landskapsarkitekter

Parkingenjörer

HÄNSYN TILL HELHETEN

SYFTE!

Varför ska vi göra något?

Syfte med varje åtgärd! Därefter kan vi välja material och metod för att utföra?

Arbetat med att skapa tillstånd? Vad ska vi låta naturen göra samt vad ska vi "hjälpa till med"

Oftast ett socialt värde i form av ökat ljusinsläpp, känsla av säkerhet, känsla av att vara trygg i skogen. Skapa en mer varierad miljö för framtiden.

Upplevelser och mångfald är mer än bara ljus

Vart är vi på väg

- Adaptiv skogsskötsel - prova och utvärdera
- se till helheten EKOLOGI
- teknologisk utveckling?

Vart är vi påväg?!

Samarbete med integrationsenhet med egna huggare

Använda vårt eget virke i vår egen förvaltning

Påbörjat i reservat

Bänkar bord, tak, uteplatser - vi använder virket i egen regi.

Ger ett tydligare syfte med varför vi gör något med skogen utöver det värde som en utsikt ökat ljusinsläpp etc ger!

Vi återinvesterar det ekonomiska överskottet i verksamheten till t.ex. grusvägar nya stigar och uteplatser, slogbodar och behöver därmed inte äska pengar för detta och har en större frihet.

Vart är vi påväg?!

Äldre skogar

Större värde i den stående skogen

Ökat virkesförråd, variation.

lokalt samarbete och ökat nyttjande i egen regi?

Tydligare syfte med varje åtgärd! Eget ansvar för helheten!

Vart är vi på väg

Utvärdera

Utveckla

Förbättra

falun.se/

Vart ska ni varför ska ni dit och hur kommer ni dit?

Mer och mer kunskap om hur och varför man bedriver ett hyggesfritt skogsbruk

FALUN

Litteratur

Sonesson et al 2017

Ekonomi och skötsel - Pukkala

Sarenmark Vildmarksriket 2016

Examensarbeten – Udd % Rowell 2013

Skogsskötselserien 15

SKOGSSKÖTSEL FÖR FRILUFTSLIV OCH REKREATION

Naturvårdsverket

Rapport hyggesfritt – en kunskapssammanställning

Skogsbrukets utvecklingscentral Tapio - Råd i god skogsvård 2019!

falun.se/

Tack för mig

SLUT - FRÅGOR?

FLUN